



# Suojatiekohteet

# Välkky Sign kohteet

Tampereen kaupunki

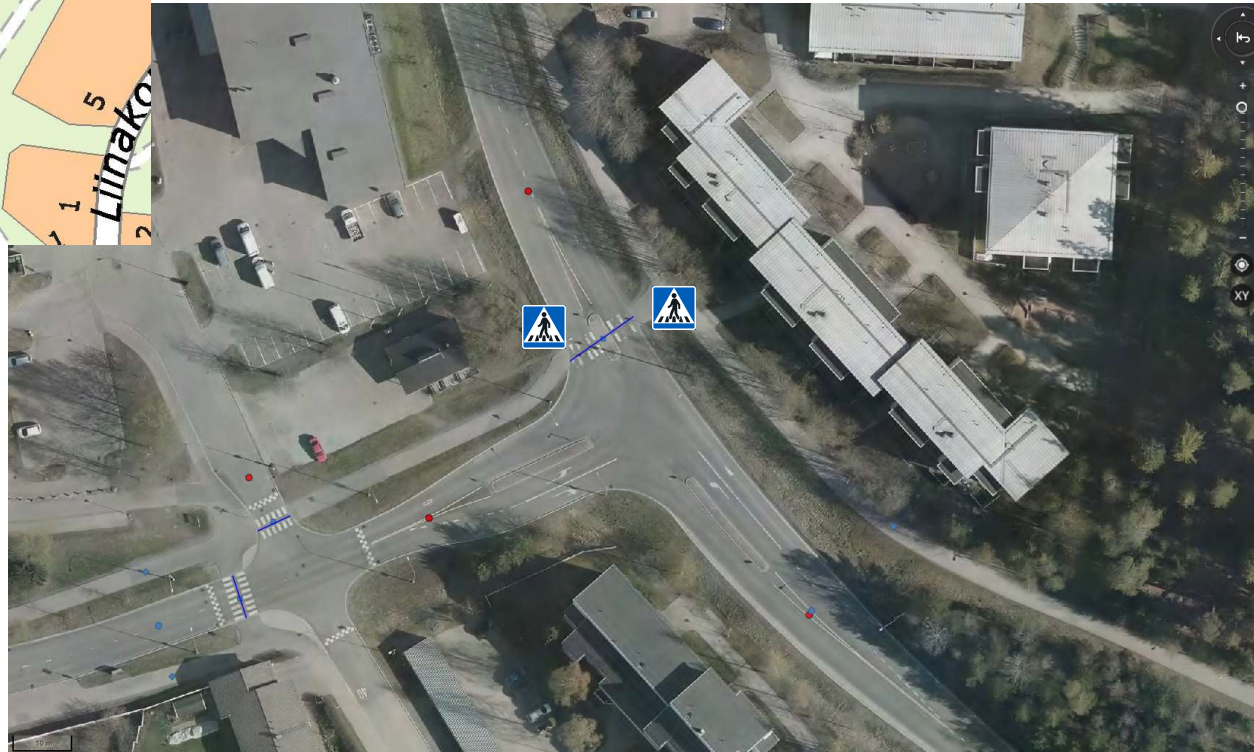
**Liikennejärjestelmän suunnitteluyksikkö**

Liikenneinsinööri Heljä Aarnikko



## Leinolan koulu

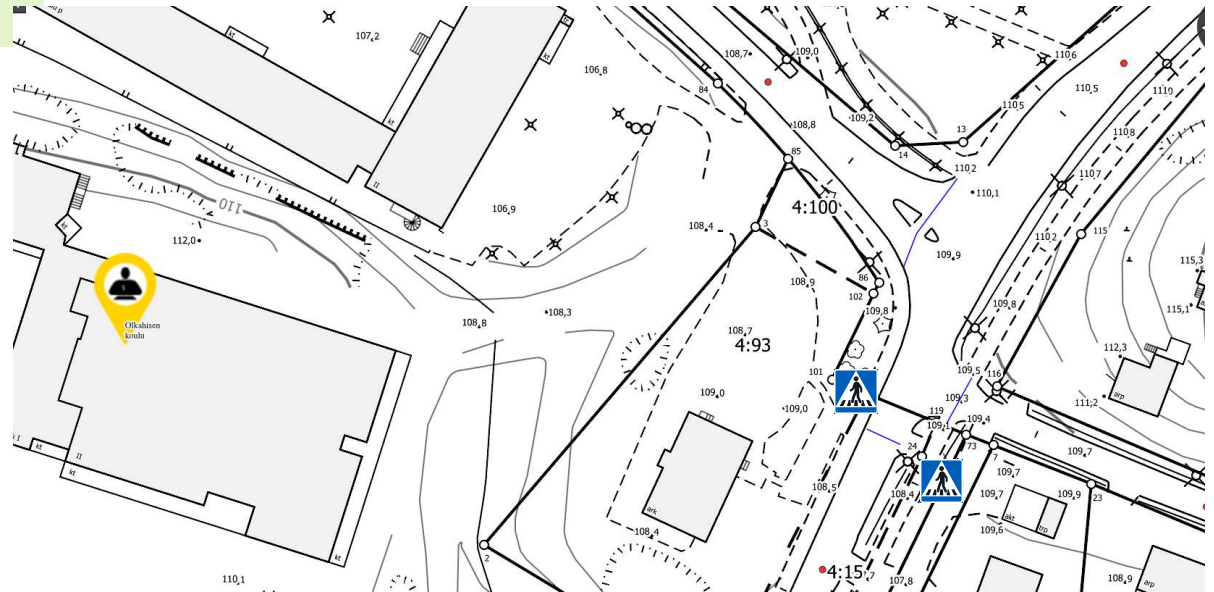
- Orimuskadun ylittävä suojatie
- Suojatiellä noin 700 käyttäjää vuorokaudessa
- koulureitti





## Olkahisten koulu

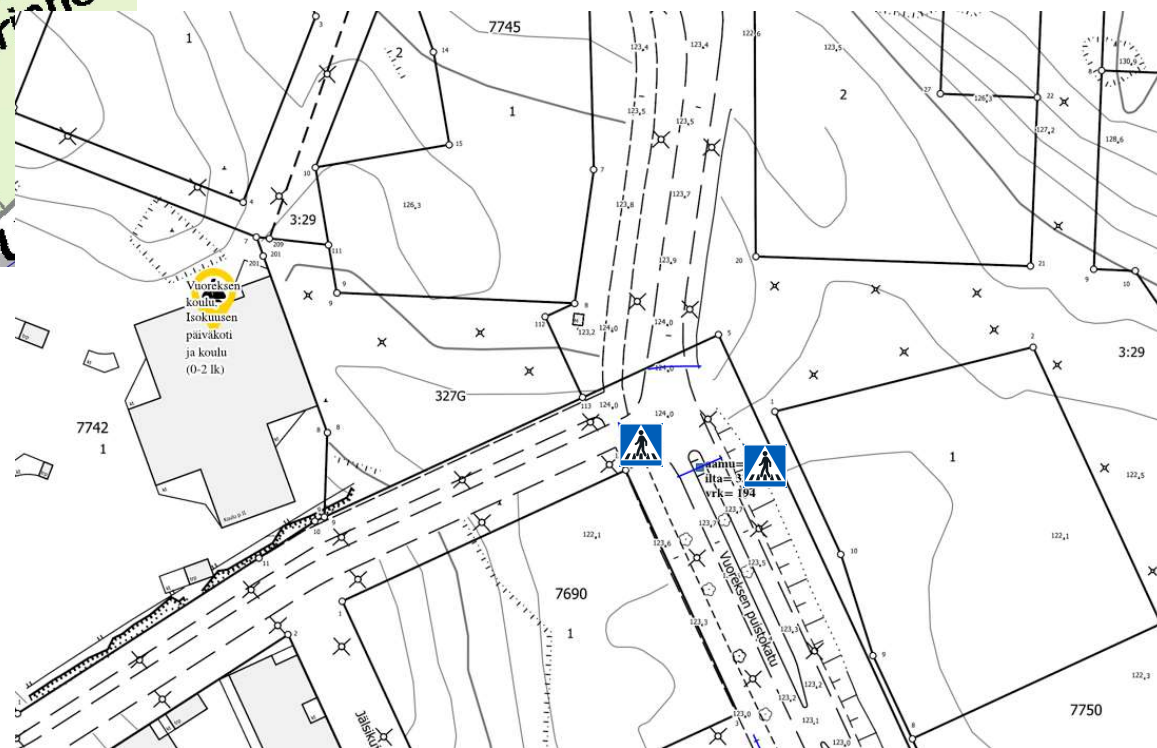
- Aitolahdentien ylittävä suojatie
- Suojatiellä noin 200 käyttäjää vuorokaudessa
- koulureitti





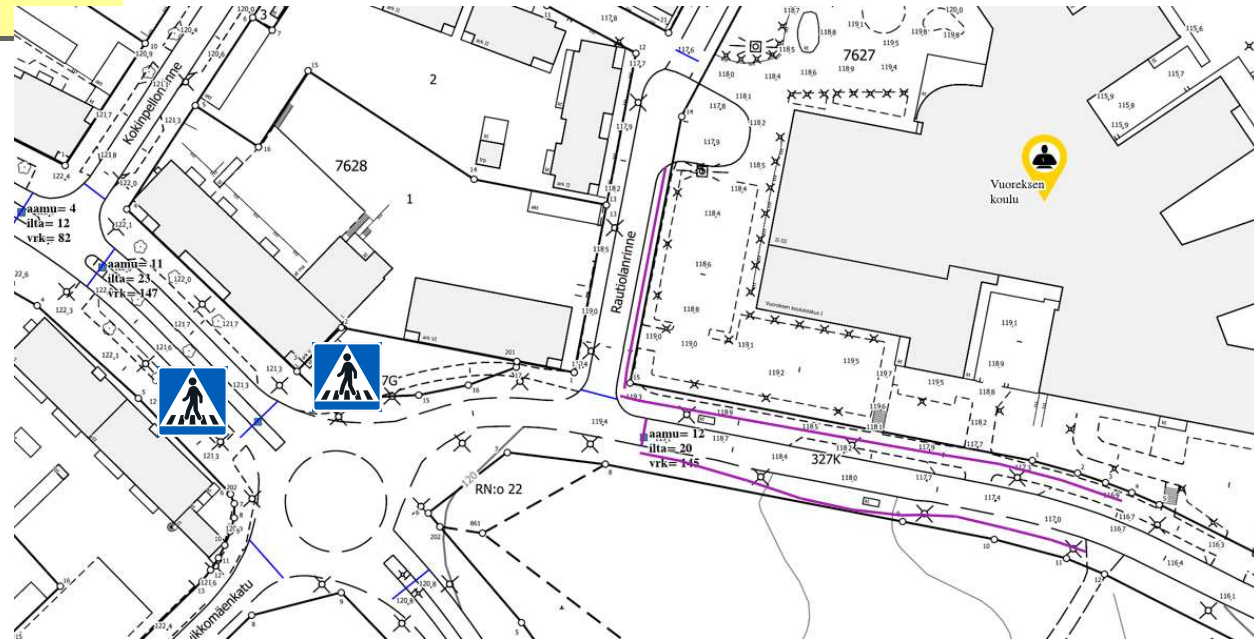
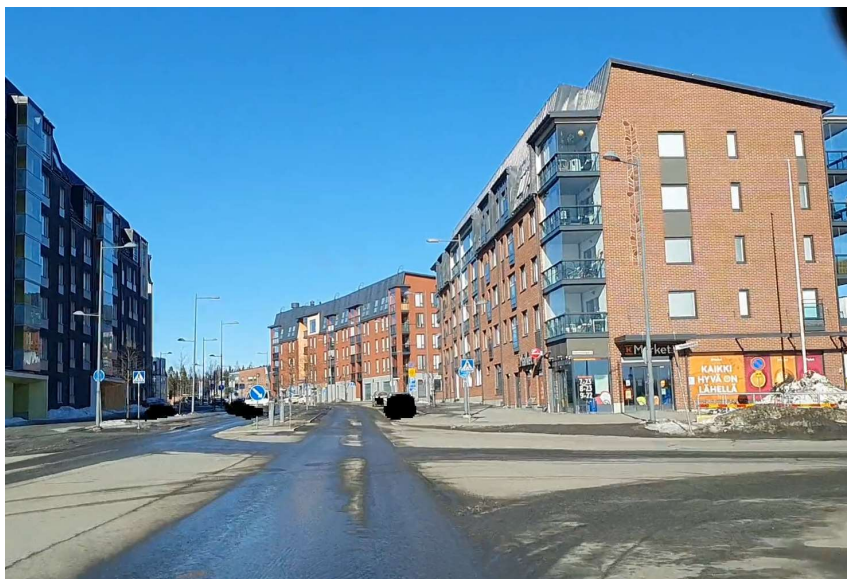
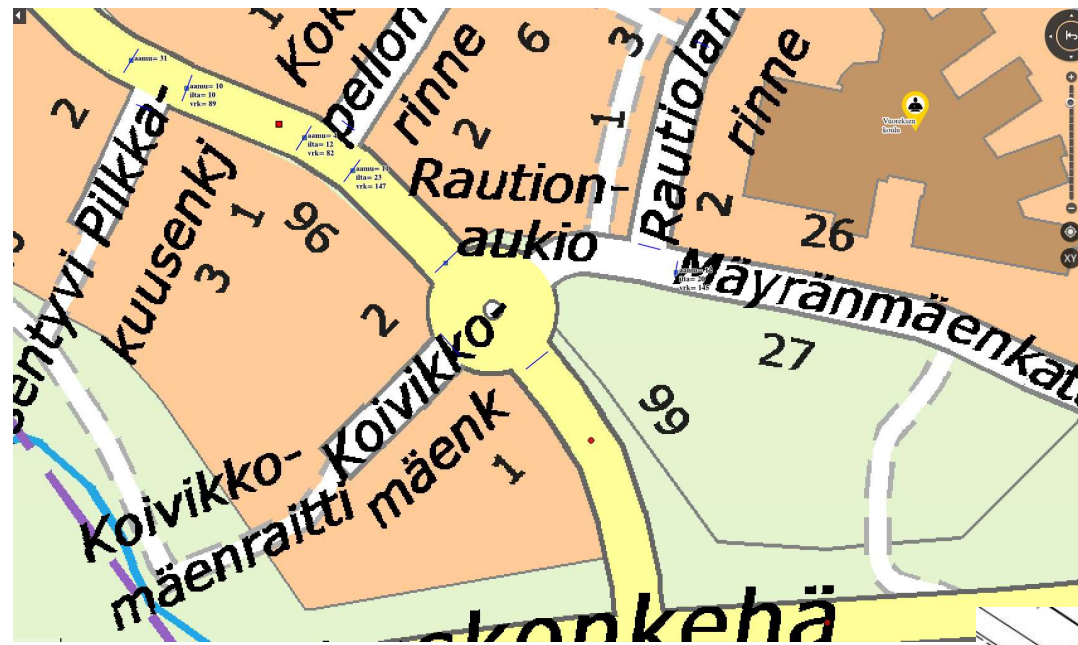
## Isokuusen koulu ja päiväkoti

- Vuoreksen puistokadun ylittävä suojatie
- Suojatiellä noin 200 käyttäjää vuorokaudessa
- koulureitti



## Vuoreksen koulu

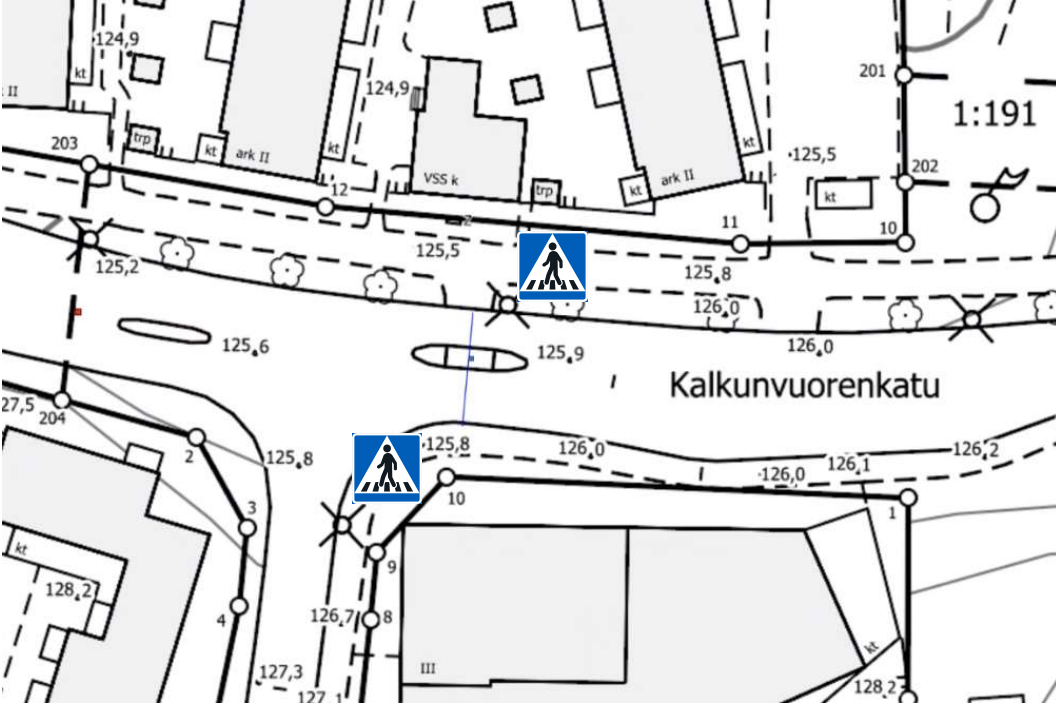
- Vuoreksen puistokadun ylittävä suojatie
- Suojatiellä noin 350 käyttäjää vuorokaudessa
- Koulureitti
- Kiertoliittymää ei ole toteutettu





### Kalkunvuoren koulu ja päiväkoti

- Kalkunvuorenkadun ylittävä suojatie
- Suojatiellä noin 200 käyttäjää vuorokaudessa
- koulureitti





## Iidesrantakatu

- Iidesrantakadun ylittävä suojatie
- Suojatiellä noin 800 käyttäjää vuorokaudessa
- Koulureitti Järvensivun alueelta Sairaalakadun koululle ja Sammon koululle (radan alikulku)
- 5 päiväkotia läheisyydessä

